

Manual Instalación Escort Console

2.10.17

Ejecutar la instalación

Una vez introducido el mini-cd en el lector de cdrom, nos aparecerá pantalla (f.1) para empezar con la instalación del software que controlará el scortmini. Hacemos click sobre el botón **aceptar**, y aparecerá la barra de preparación de configuración (f.2)



(f. 1)



(f. 2)

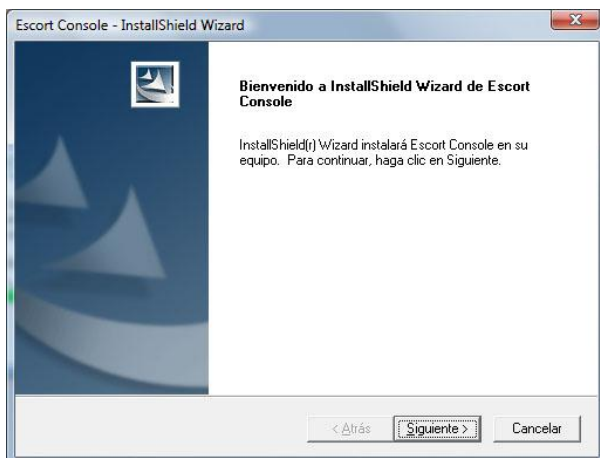
NOTA:

Si la pantalla (f.1) no aparece automáticamente, podremos ejecutarla manualmente desde: "Mi PC" -> "Unidad CD" -> Ejecutar el archivo "econsole2017pro.exe".

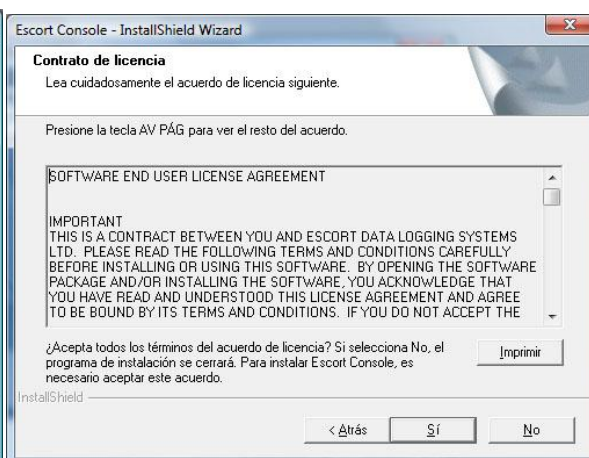
Comienzo de instalación

Cuando el programa está preparado para la instalación aparece la pantalla de comienzo (f.3). Debemos hacer click sobre el botón **siguiente**. Ahora aparecerá la pantalla de la licencia (f.4), en la cual, una vez leída debemos pulsar sobre el botón **sí**.

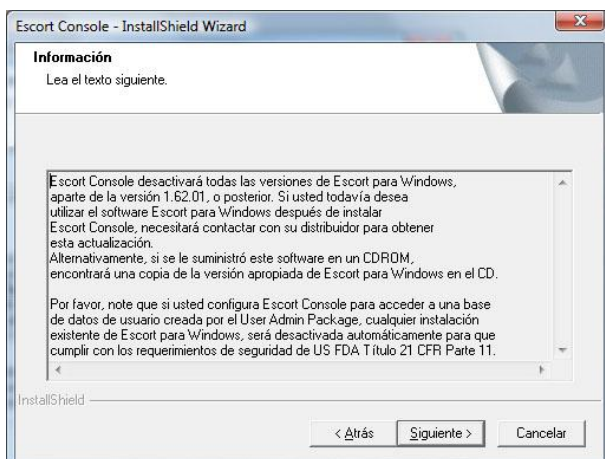
Ahora aparece la pantalla de acuerdo de desactivación (f.5), que nos informa de que cualquier instalación de una versión anterior del software será desactivada para cumplir con los requerimientos de seguridad. En este punto hacemos click sobre el botón **siguiente**.



(f.3)



(f. 4)



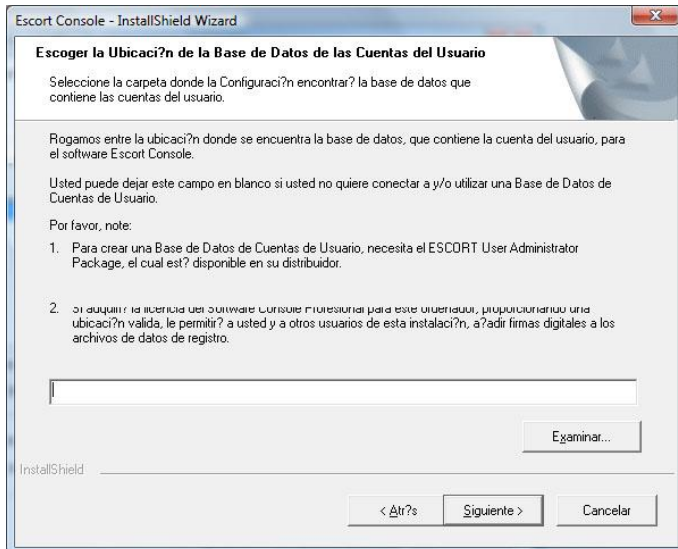
(f. 5)

Registro y configuración

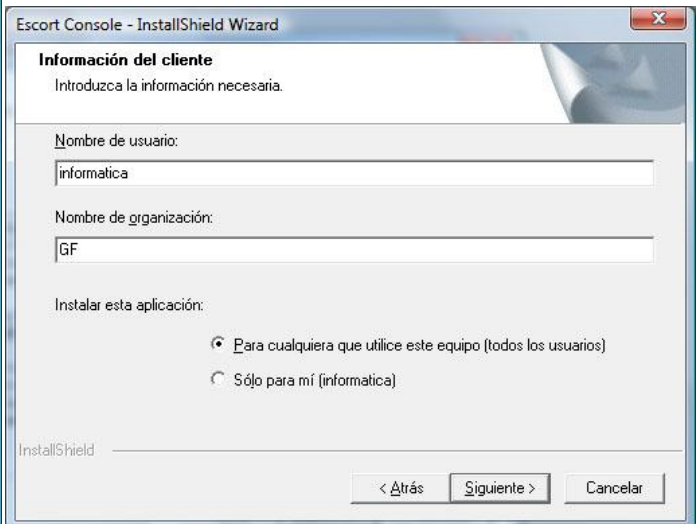
En esta parte de la instalación rellenaremos los datos para identificar el cliente que usará el software. En la pantalla de identificación del cliente (f.6) habrá que llenar los campos "nombre de usuario" y "nombre de la organización" con los valores que creamos oportunos.

Ahora podemos pulsar sobre el botón **siguiente**.

La siguiente pantalla f.7 nos pide que pongamos la base de datos (opción para instalaciones más avanzadas), en nuestro caso *directamente hacemos click sobre el botón siguiente*.

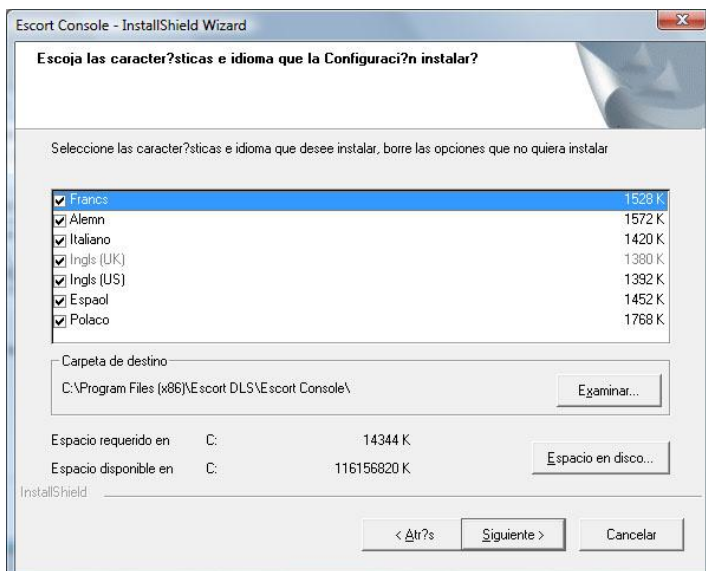


(f.8)



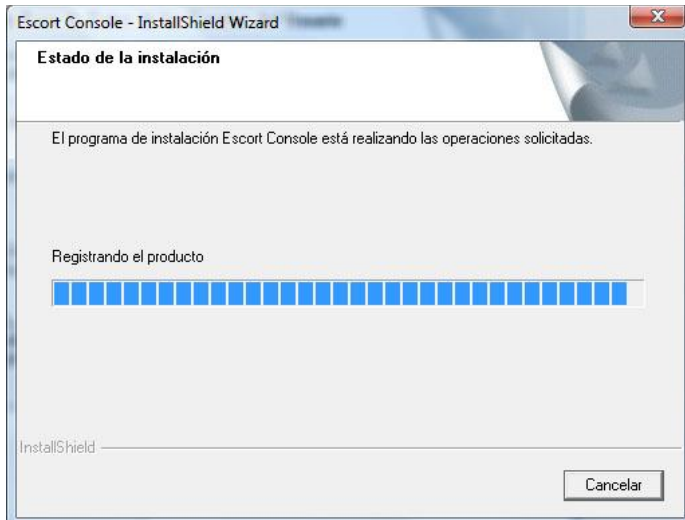
(f.7)

En la siguiente pantalla f.8 desmarcaremos todos los idiomas salvo el español (si sólo lo vamos a usar en español) y pulsamos siguiente.

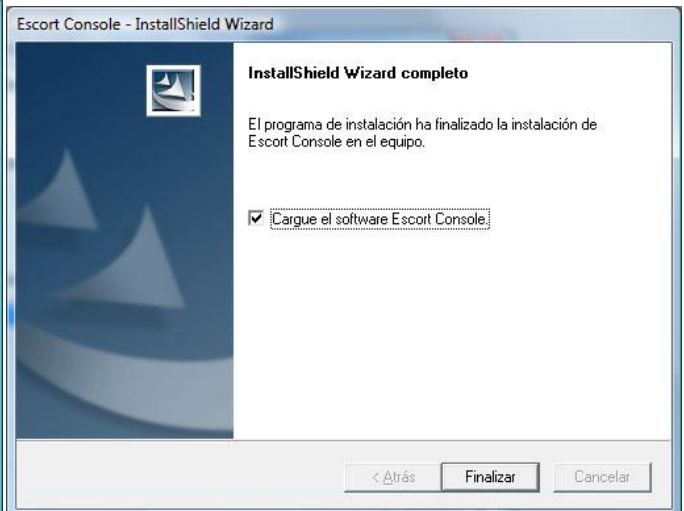


(f.8)

Una vez introducida la información necesaria, el programa de instalación procederá a realizar el registro y la configuración de la aplicación, aparecerá una barra de progreso (f.9) que cuando finalice se cerrará y nos mostrará la pantalla de finalización de la instalación (f.10).



(f. 9)



(f.10)